



BERGISCHE
UNIVERSITÄT
WUPPERTAL

Umfrage Hochwasser und Sturzfluten

Auswertung der Fragebögen „Bevölkerung“, alle Städte zusammen

Forschungsstudie

von

Dr.-Ing. Mario Oertel

März 2009

Lehr- und Forschungsgebiet Wasserwirtschaft und Wasserbau

Abteilung Bauingenieurwesen

Bergische Universität Wuppertal

Pauluskirchstr. 7

42285 Wuppertal

e-Mail: maoertel@uni-wuppertal.de

Web: www.bauing.uni-wuppertal.de/hydro

Fon: +49 202 439 4133

Fax: +49 202 439 4196

Inhaltsverzeichnis

1	Statistik	3
2	Anzahl	4
3	Block I – Allgemeines zum Wohnort	4
4	Block II – Fragen zu Naturereignissen	6
5	Block III – Fragen zu Hochwasser und Sturzfluten	8
6	Block IV – Fragen zu Umfragen	12
7	Block V – Persönliches	13

1 Statistik

Datum und Uhrzeit der Umfrage

Wuppertal: 17.03.2009, 09:00 bis 14:00 Uhr

Dortmund: 18.03.2009, 09:00 bis 13:30 Uhr

Köln: 19.03.2009, 09:00 bis 13:00 Uhr

Düsseldorf: 19.03.2009, 13:30 bis 16:30 Uhr

Örtlichkeit der Umfrage

Wuppertal: Innenstadt Elberfeld, Innenstadt Barmen

Dortmund: Innenstadt Platz von Netanya

Köln: Innenstadt Schildergasse

Düsseldorf: Innenstadt Heinrich-Heine-Allee

Erfasste Fragebögen

Gesamt: 339

Wuppertal: 135

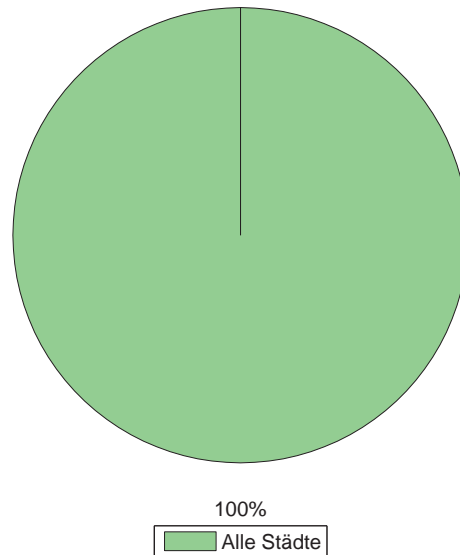
Dortmund: 60

Köln: 72

Düsseldorf: 72

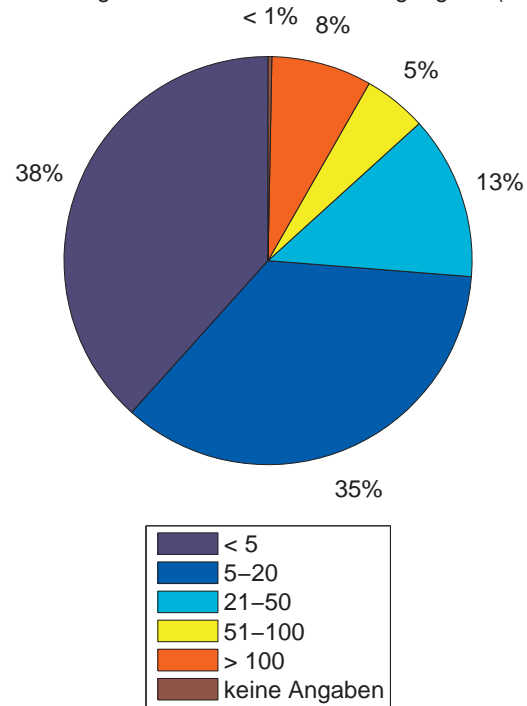
2 Anzahl

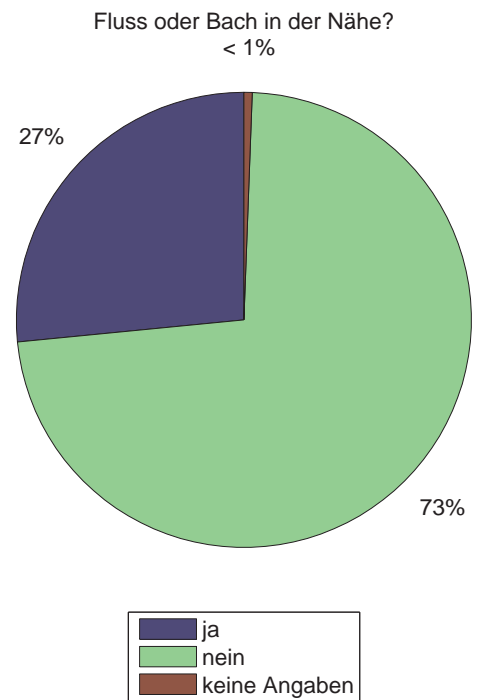
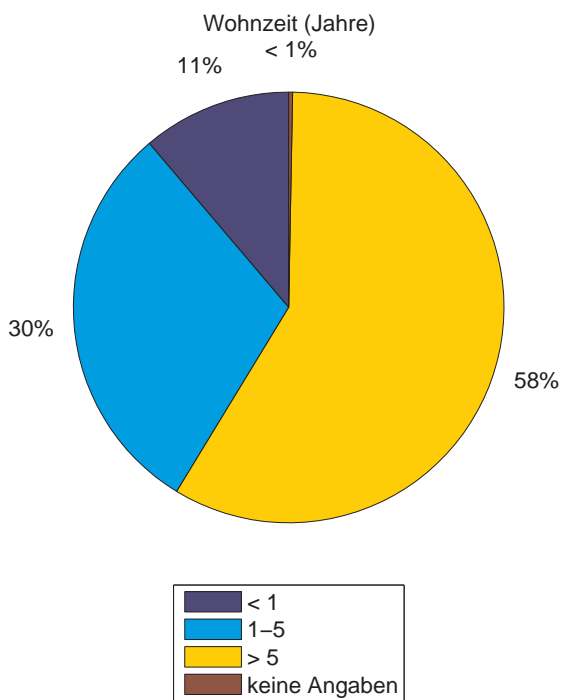
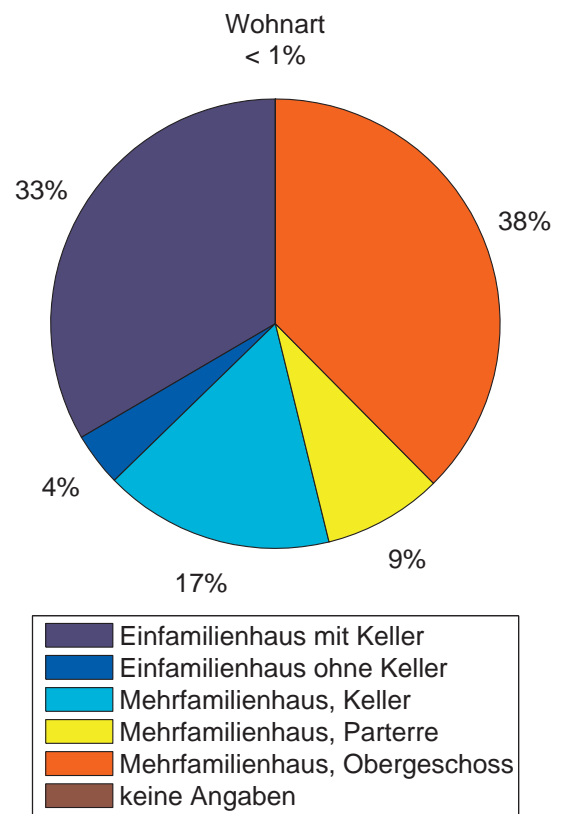
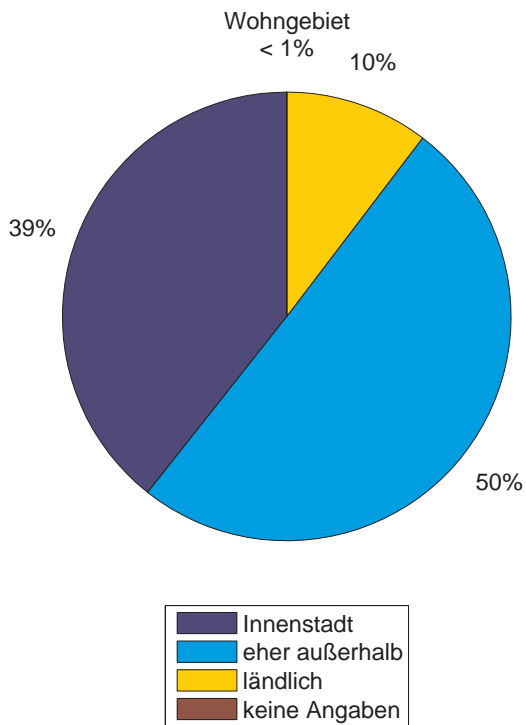
Anzahl erfasster Fragebögen: 339



3 Block I – Allgemeines zum Wohnort

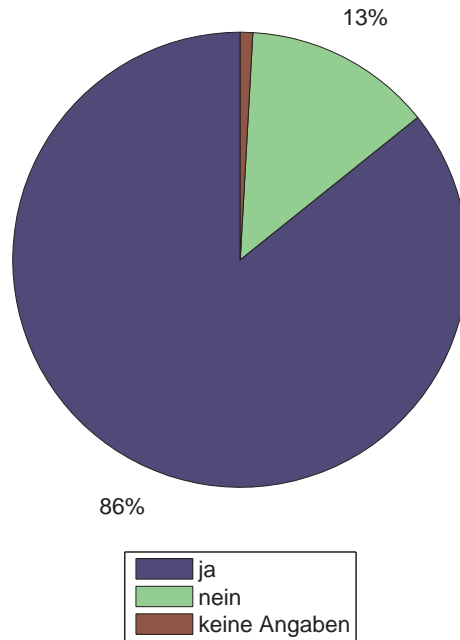
Entfernung des Wohnortes zum Befragungsort (km)



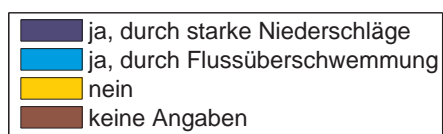
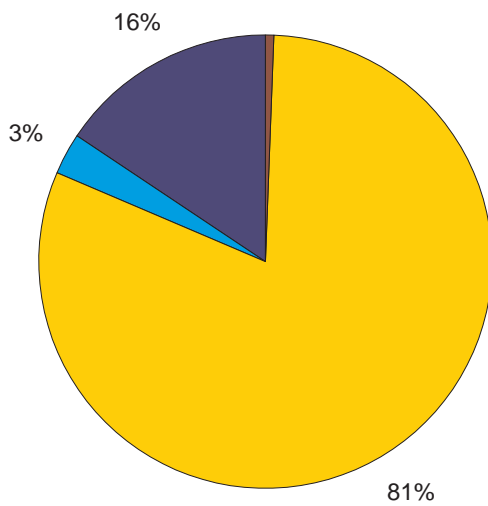


4 Block II – Fragen zu Naturereignissen

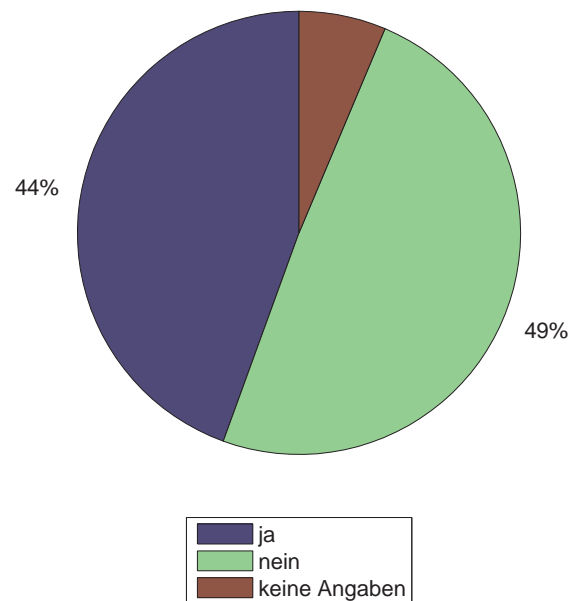
Interesse für Naturereignisse?
< 1%



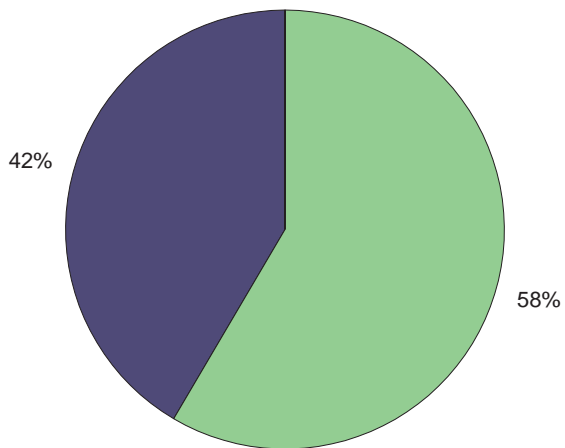
Bereits Wasser im Keller/Erdgeschoss?
< 1%



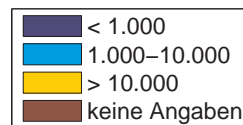
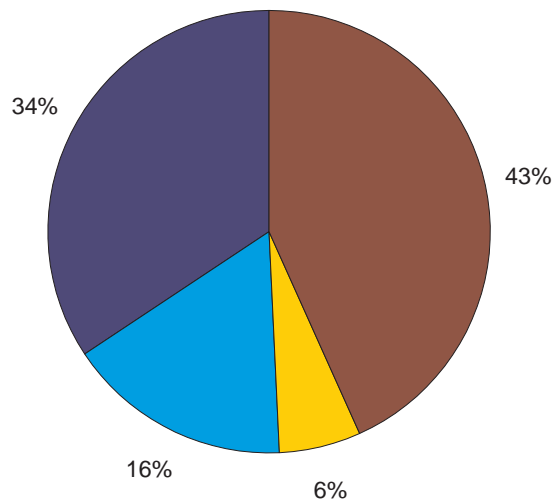
Resultierende Schutzmaßnahmen?
6%



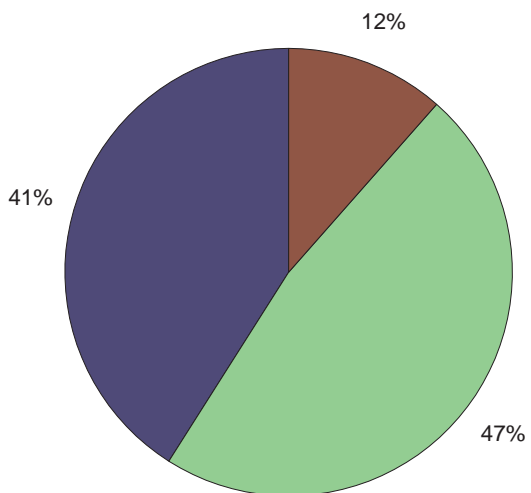
War der damalige Schaden versichert?
< 1%



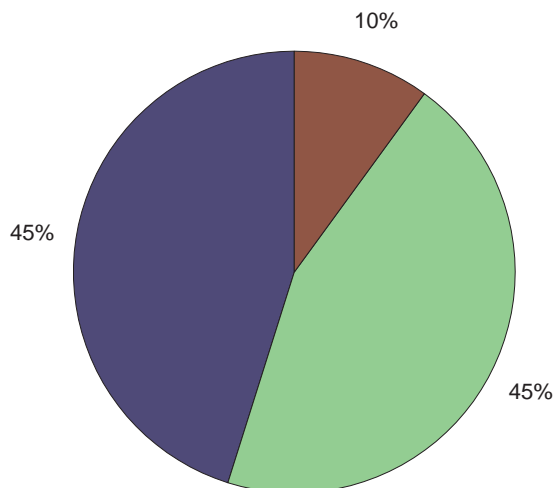
Damalige Schadenshöhe (EUR)



Könnte Keller/Erdgeschoss betroffen sein?



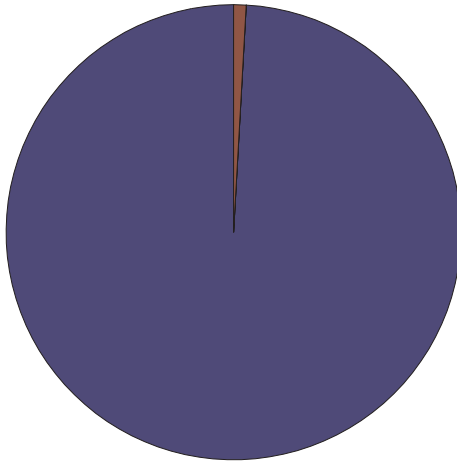
Kennen Sie betroffene Verwandte/Bekannte?



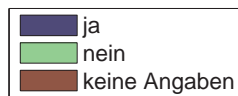
5 Block III – Fragen zu Hochwasser und Sturzfluten

Kennen Sie den Begriff "Hochwasser"?

<<1%

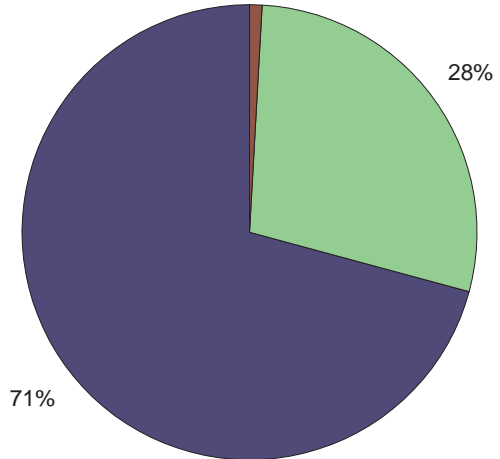


99%



Kennen Sie den Begriff "Sturzflut"?

< 1%



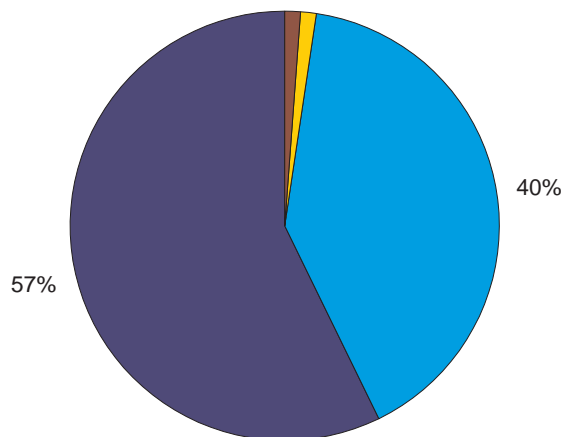
71%

28%



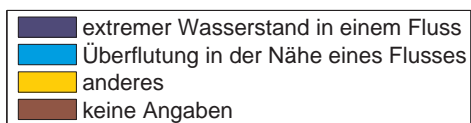
Was verstehen Sie unter dem Begriff "Hochwasser"?

1%%



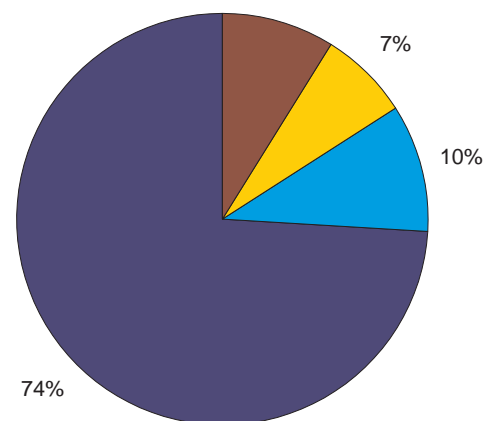
57%

40%



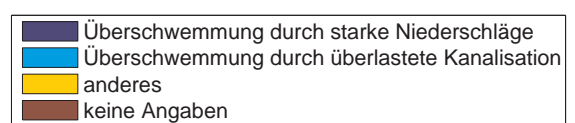
Was verstehen Sie unter dem Begriff "Sturzflut"?

9%

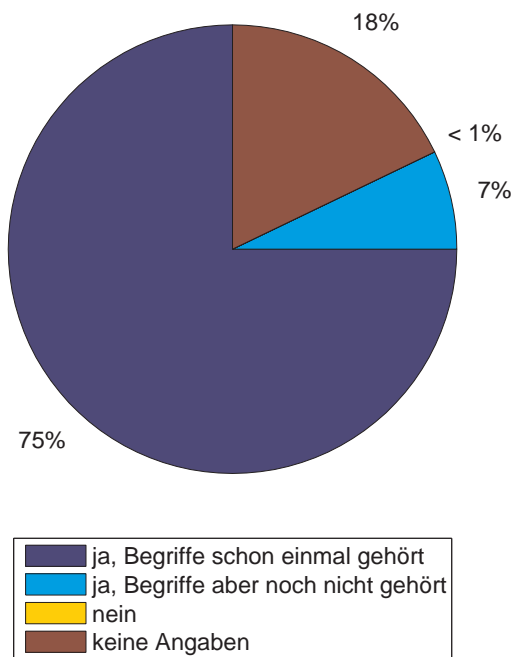


74%

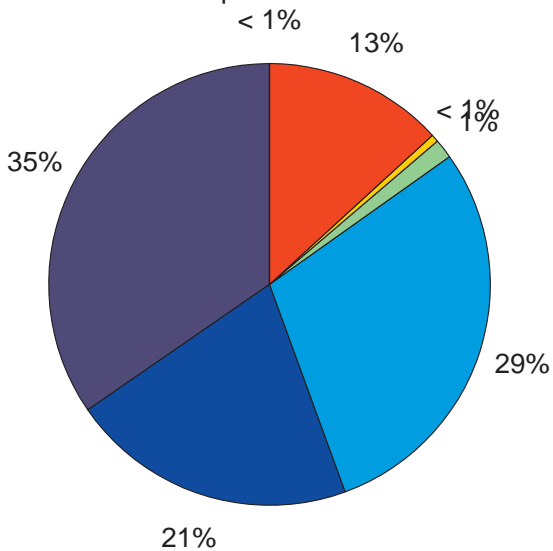
10%



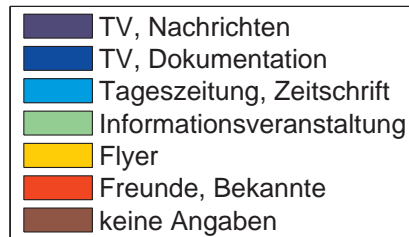
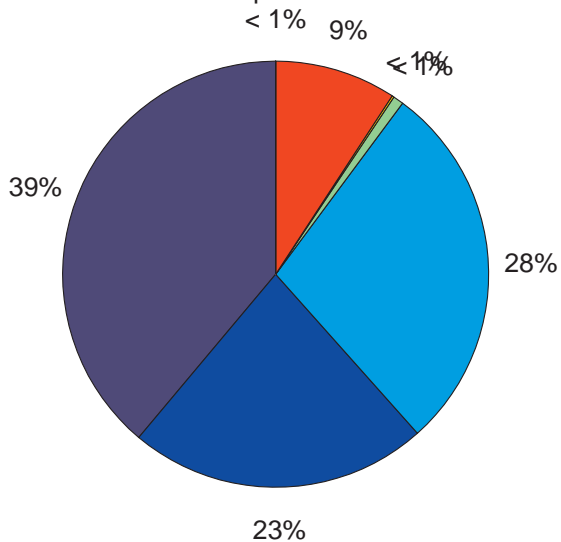
Begriff-Verständnis nach Mitarbeitergespräch?



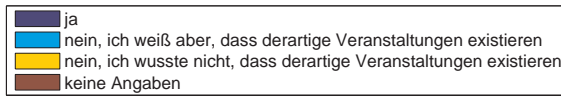
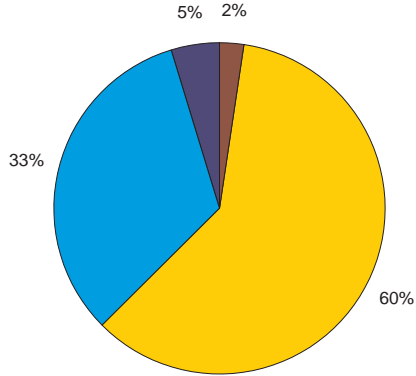
Informationsquellen "Hochwasser"



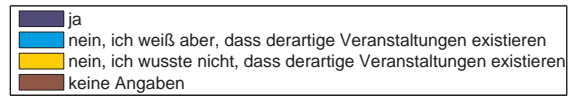
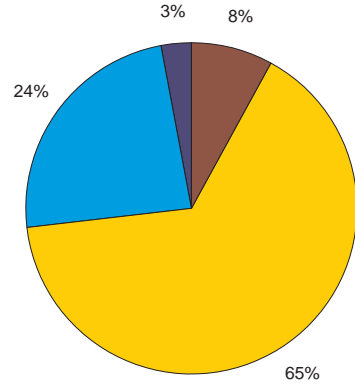
Informationsquellen "Sturzflut"



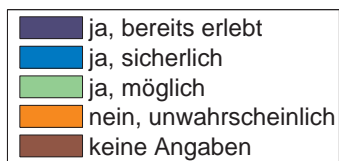
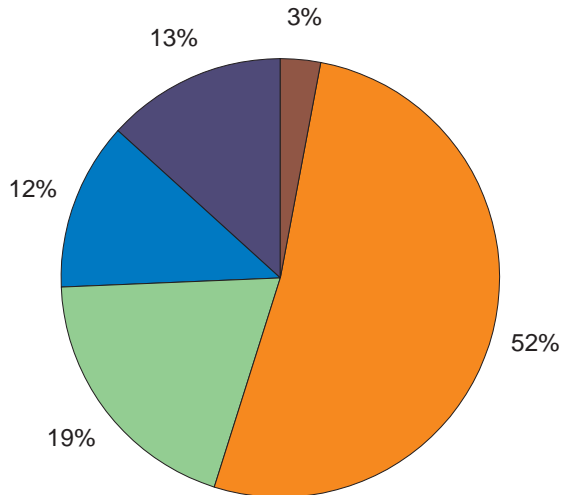
Teilnahme Informationsveranstaltung "Hochwasser"?



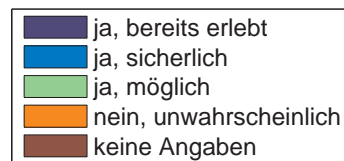
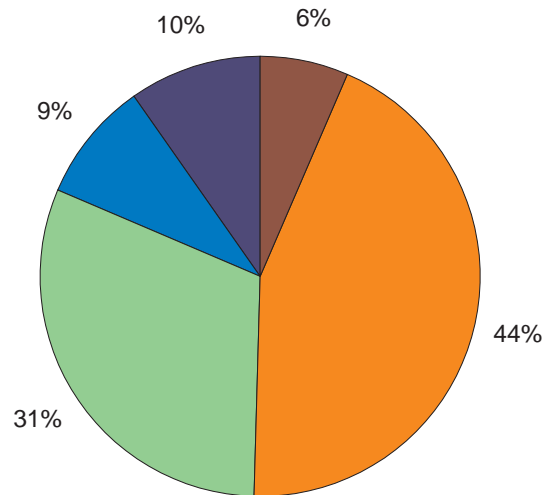
Teilnahme Informationsveranstaltung "Sturzflut"?



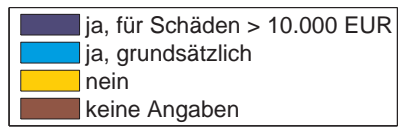
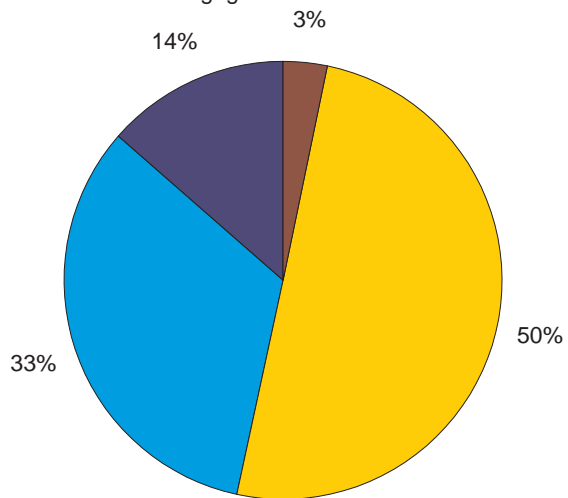
Könnte Sie ein "Hochwasser" treffen?



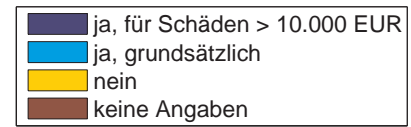
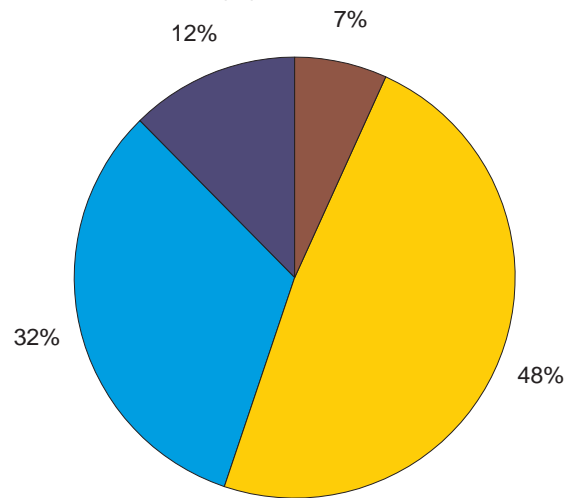
Könnte Sie eine "Sturzflut" treffen?



Würden Sie sich gegen "Hochwasser" versichern?

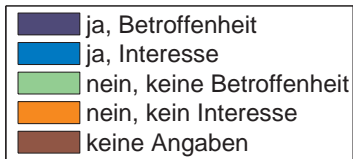
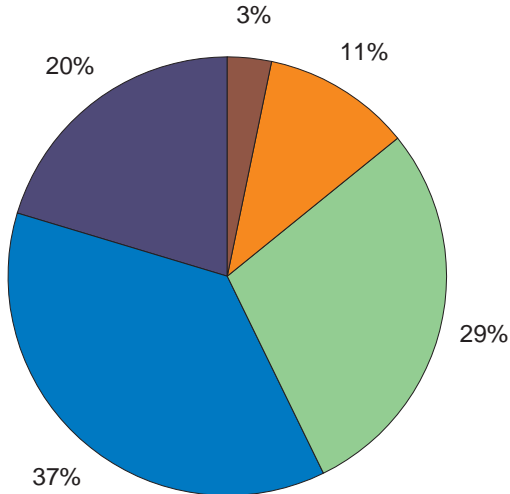


Würden Sie sich gegen "Sturzfluten" versichern?

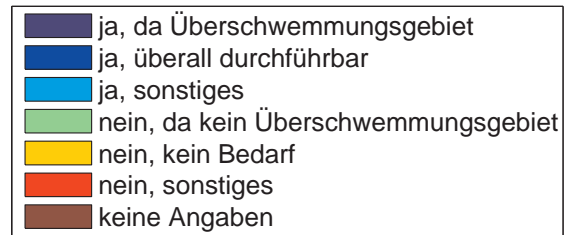
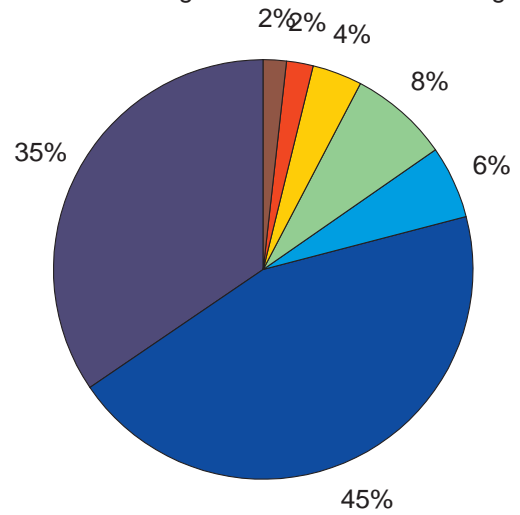


6 Block IV – Fragen zu Umfragen

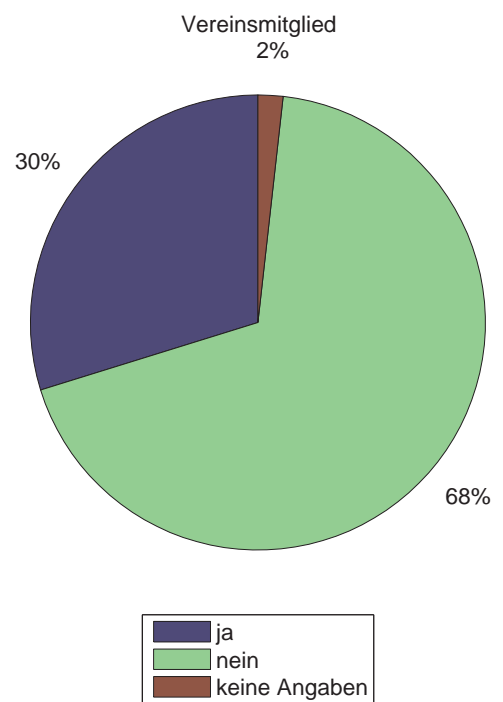
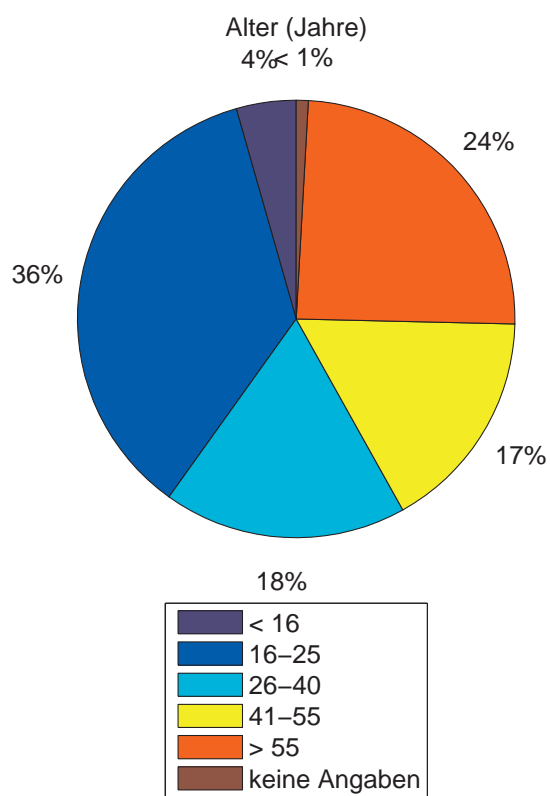
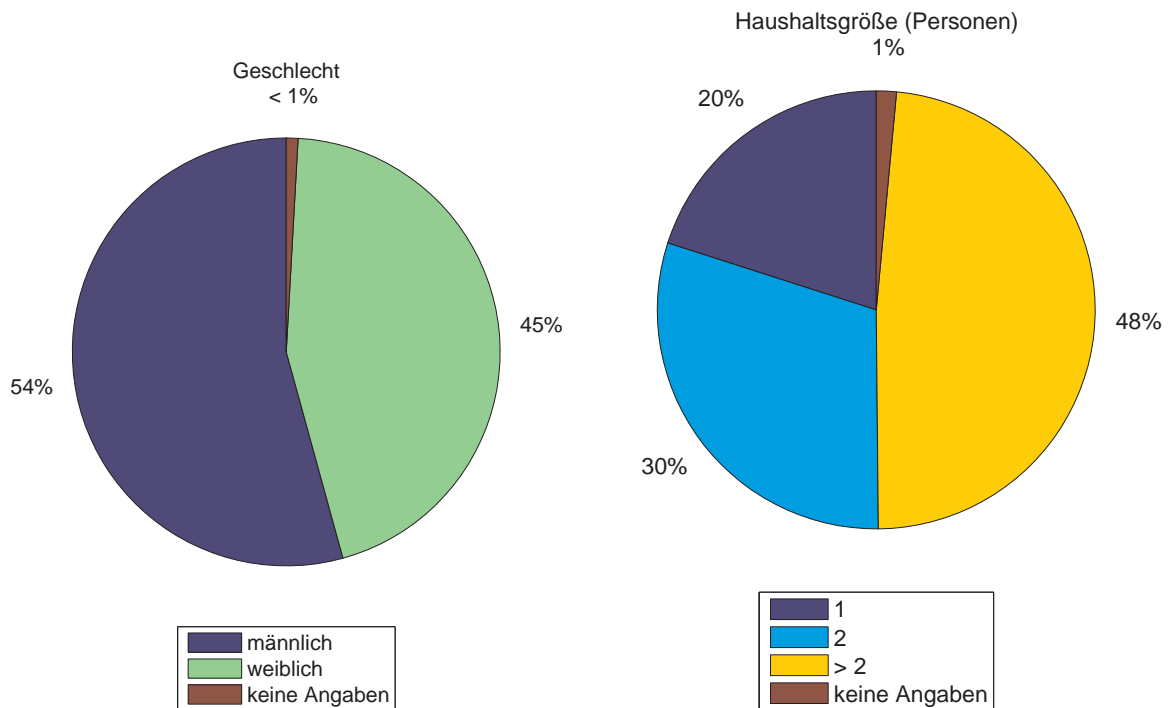
Wunsch nach mehr Informationsveranstaltungen?



Ist dies die richtige Örtlichkeit für die Umfrage?



7 Block V – Persönliches



Lesen Sie den Lokalteil der Tageszeitung?
1%

