



BERGISCHE  
UNIVERSITÄT  
WUPPERTAL

---

# Umfrage Hochwasser und Sturzfluten

Auswertung der Fragebögen „Bevölkerung“, nur Düsseldorf

---

Forschungsstudie

von

*Dr.-Ing. Mario Oertel*

März 2009

Lehr- und Forschungsgebiet Wasserwirtschaft und Wasserbau

Abteilung Bauingenieurwesen

Bergische Universität Wuppertal

Pauluskirchstr. 7

42285 Wuppertal

e-Mail: [maoertel@uni-wuppertal.de](mailto:maoertel@uni-wuppertal.de)

Web: [www.bauing.uni-wuppertal.de/hydro](http://www.bauing.uni-wuppertal.de/hydro)

Fon: +49 202 439 4133

Fax: +49 202 439 4196

## Inhaltsverzeichnis

<b>1</b>	<b>Statistik</b>	<b>3</b>
<b>2</b>	<b>Anzahl</b>	<b>4</b>
<b>3</b>	<b>Block I – Allgemeines zum Wohnort</b>	<b>4</b>
<b>4</b>	<b>Block II – Fragen zu Naturereignissen</b>	<b>6</b>
<b>5</b>	<b>Block III – Fragen zu Hochwasser und Sturzfluten</b>	<b>8</b>
<b>6</b>	<b>Block IV – Fragen zu Umfragen</b>	<b>12</b>
<b>7</b>	<b>Block V – Persönliches</b>	<b>13</b>

# 1 Statistik

## Datum und Uhrzeit der Umfrage

Wuppertal: 17.03.2009, 09:00 bis 14:00 Uhr

Dortmund: 18.03.2009, 09:00 bis 13:30 Uhr

Köln: 19.03.2009, 09:00 bis 13:00 Uhr

Düsseldorf: 19.03.2009, 13:30 bis 16:30 Uhr

## Örtlichkeit der Umfrage

Wuppertal: Innenstadt Elberfeld, Innenstadt Barmen

Dortmund: Innenstadt Platz von Netanya

Köln: Innenstadt Schildergasse

Düsseldorf: Innenstadt Heinrich-Heine-Allee

## Erfasste Fragebögen

Gesamt: 339

Wuppertal: 135

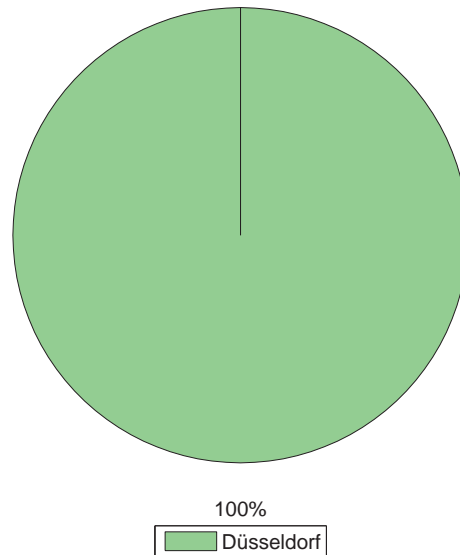
Dortmund: 60

Köln: 72

Düsseldorf: 72

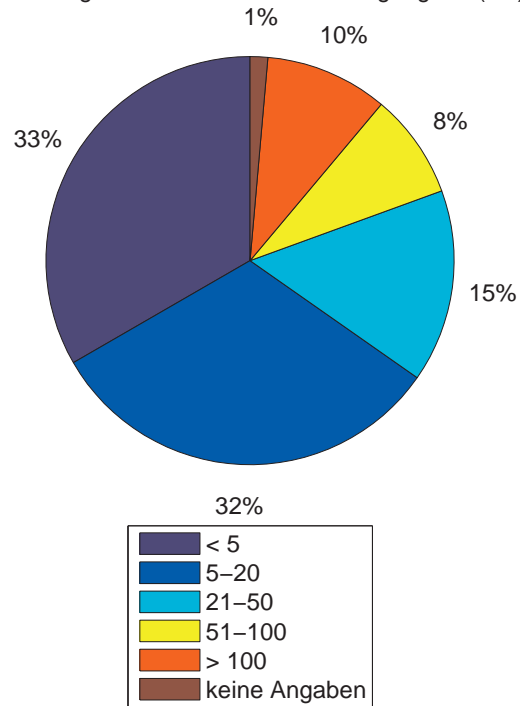
## 2 Anzahl

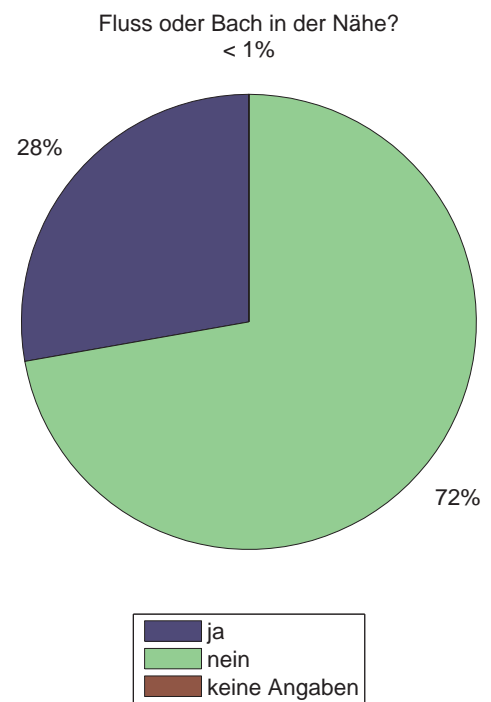
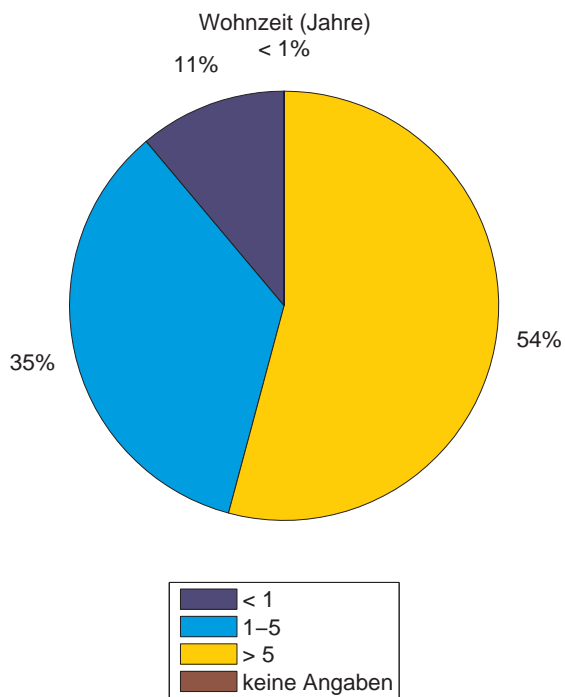
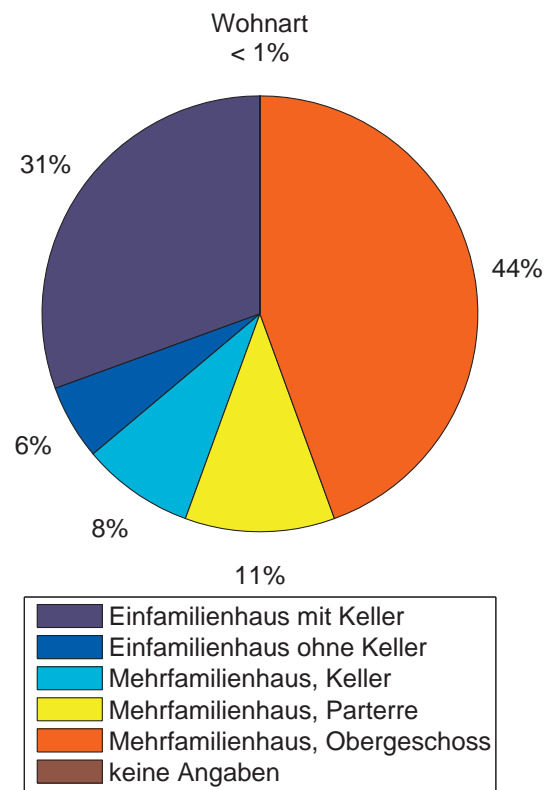
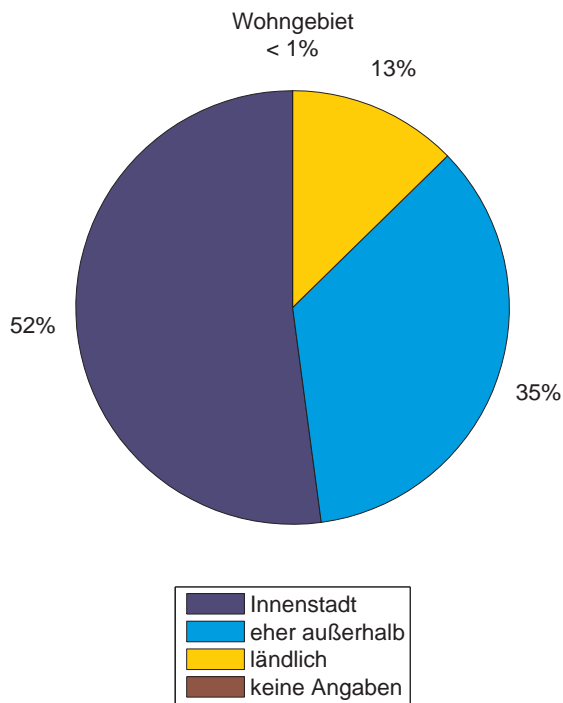
Anzahl erfasster Fragebögen: 72



## 3 Block I – Allgemeines zum Wohnort

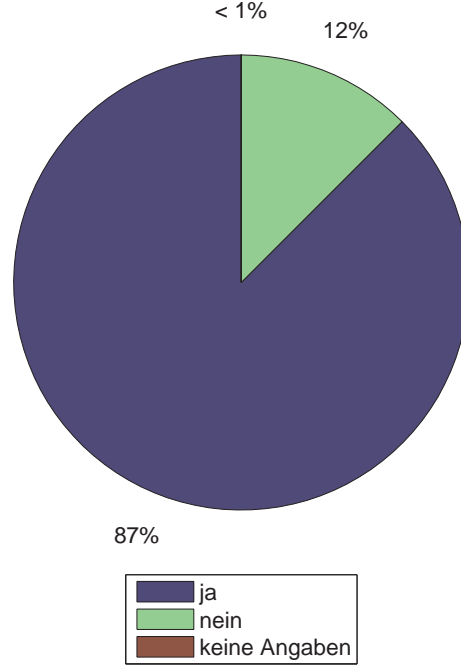
Entfernung des Wohnortes zum Befragungsort (km)



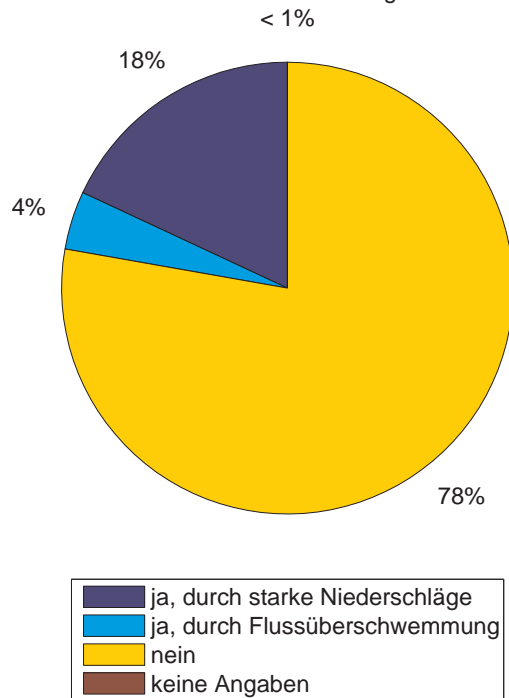


## 4 Block II – Fragen zu Naturereignissen

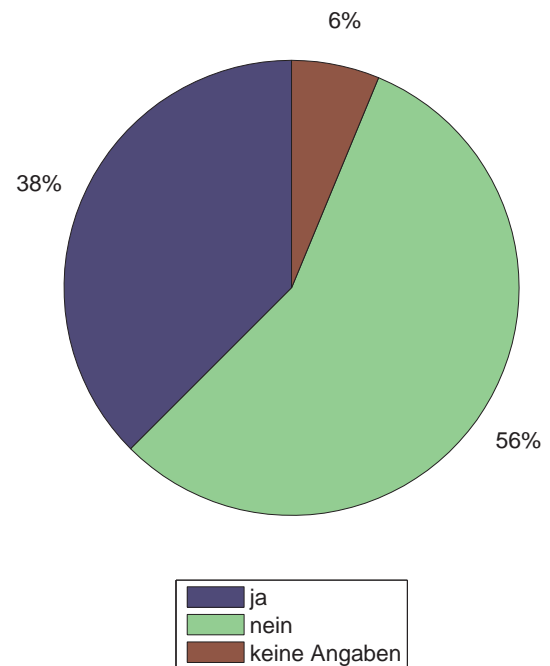
Interesse für Naturereignisse?



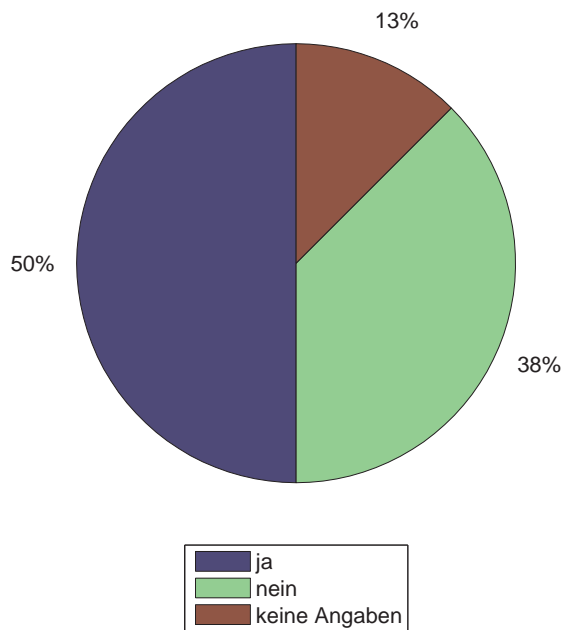
Bereits Wasser im Keller/Erdgeschoss?



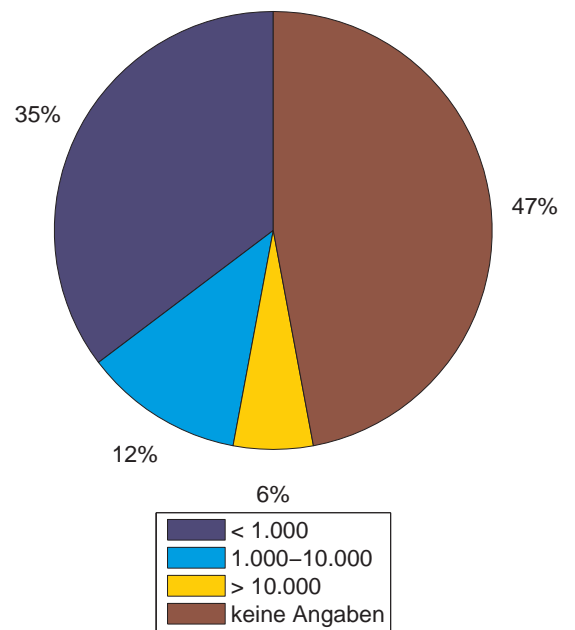
Resultierende Schutzmaßnahmen?



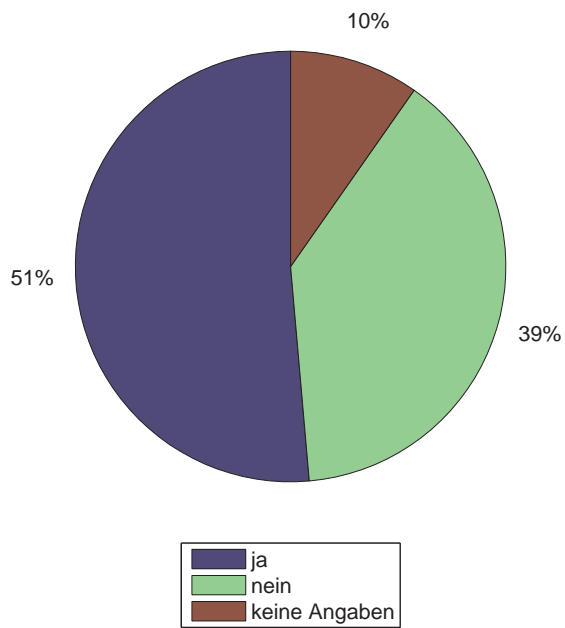
War der damalige Schaden versichert?



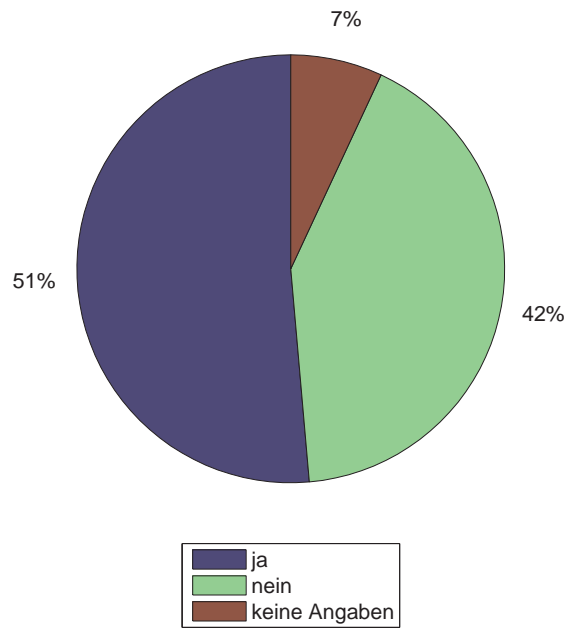
Damalige Schadenshöhe (EUR)



Könnte Keller/Erdgeschoss betroffen sein?

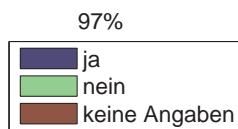
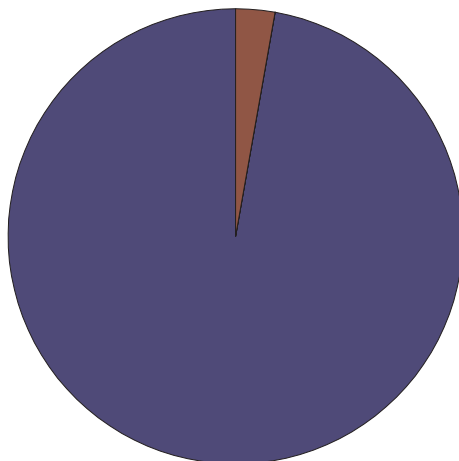


Kennen Sie betroffene Verwandte/Bekannte?

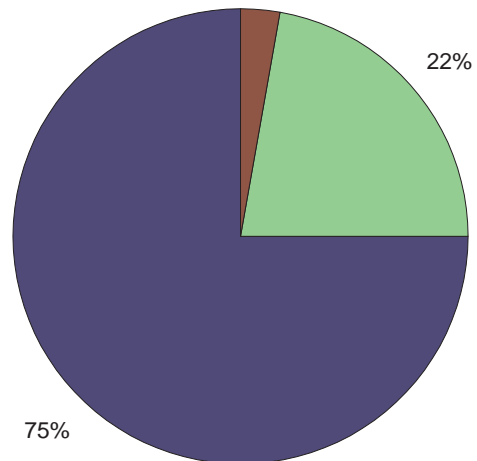


## 5 Block III – Fragen zu Hochwasser und Sturzfluten

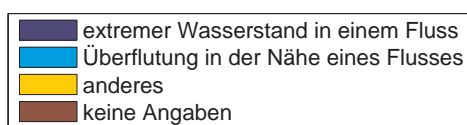
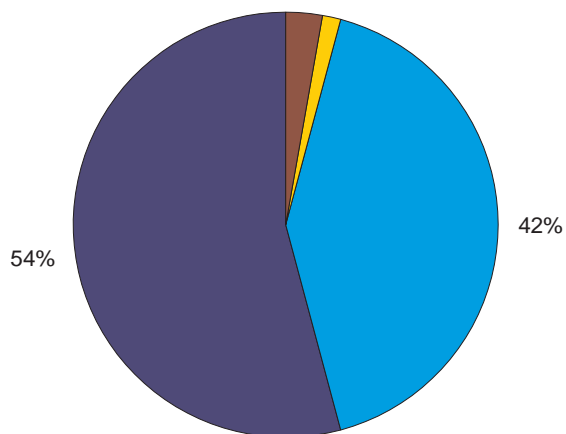
Kennen Sie den Begriff "Hochwasser"?



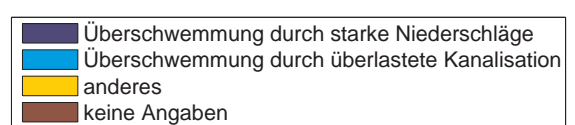
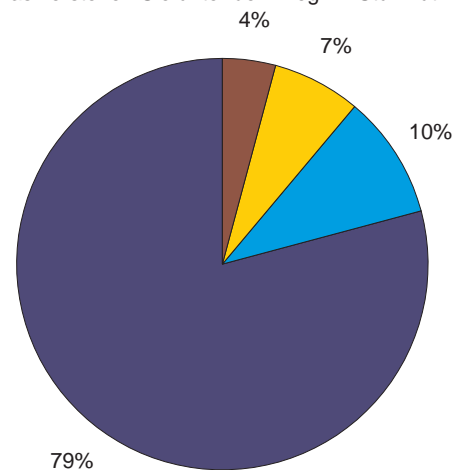
Kennen Sie den Begriff "Sturzflut"?



Was verstehen Sie unter dem Begriff "Hochwasser"?

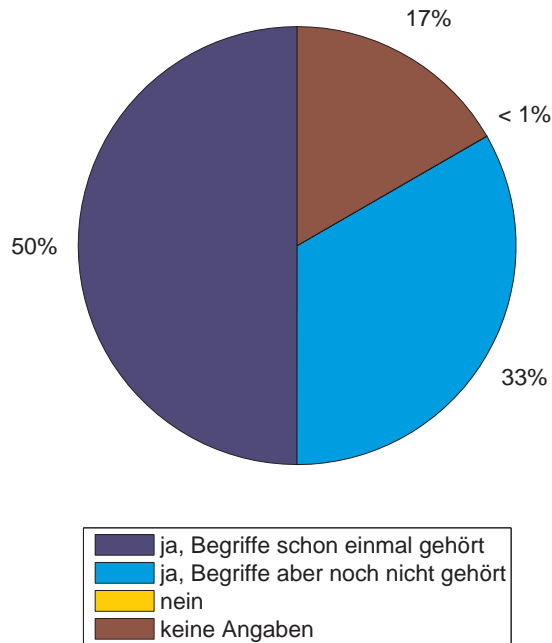


Was verstehen Sie unter dem Begriff "Sturzflut"?

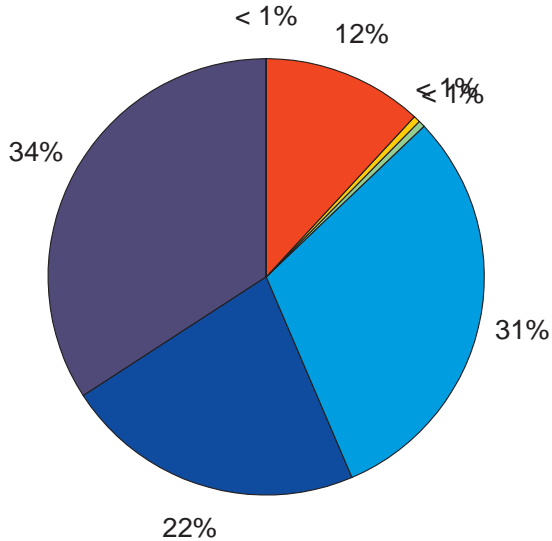




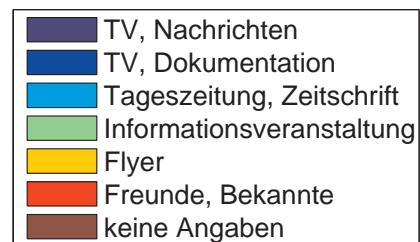
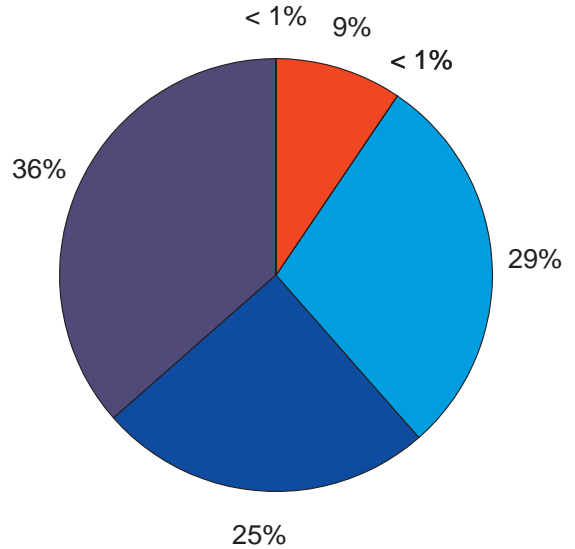
Begriff-Verständnis nach Mitarbeitergespräch?



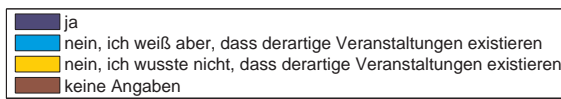
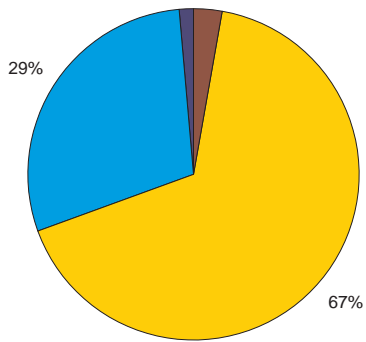
Informationsquellen "Hochwasser"



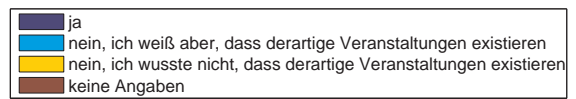
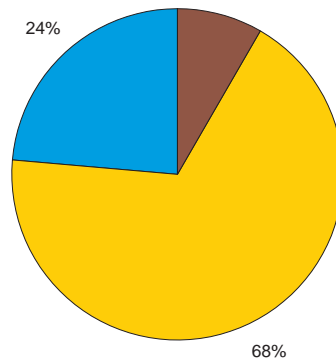
Informationsquellen "Sturzflut"



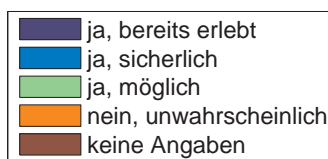
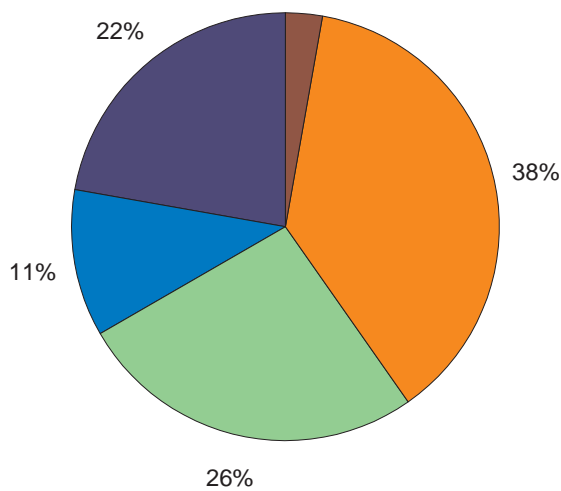
Teilnahme Informationsveranstaltung "Hochwasser"?



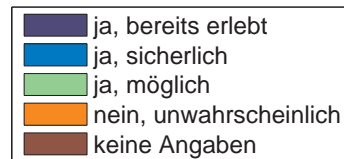
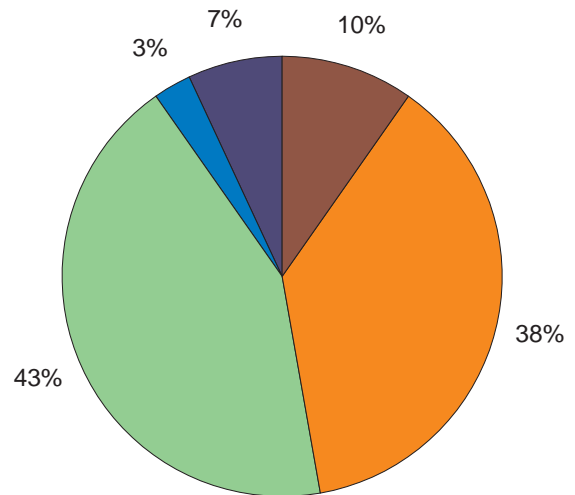
Teilnahme Informationsveranstaltung "Sturzflut"?

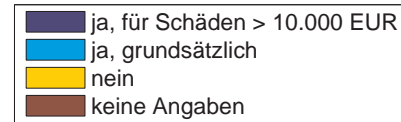
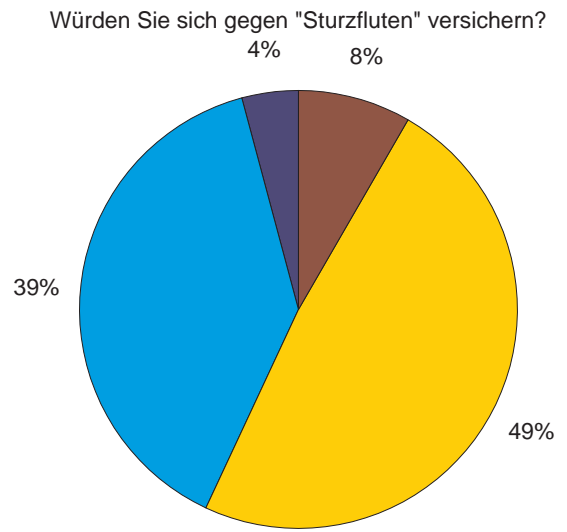
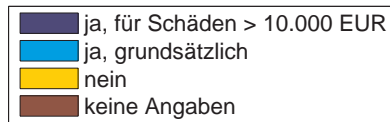


Könnte Sie ein "Hochwasser" treffen?



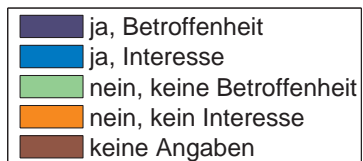
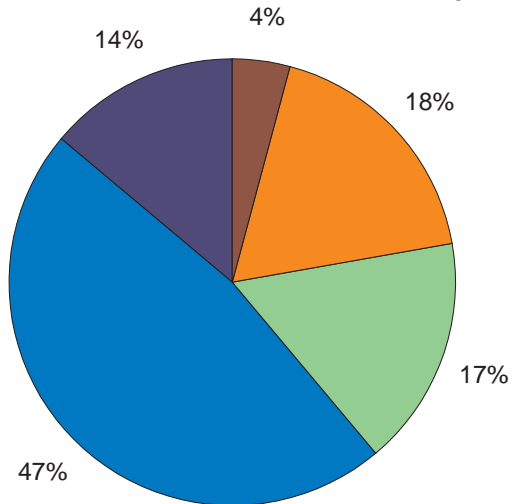
Könnte Sie eine "Sturzflut" treffen?



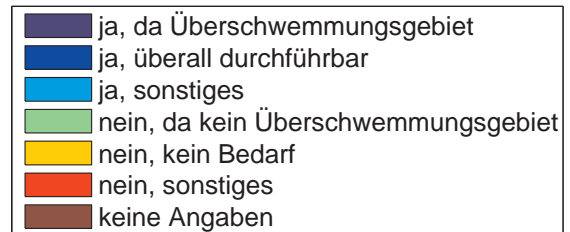
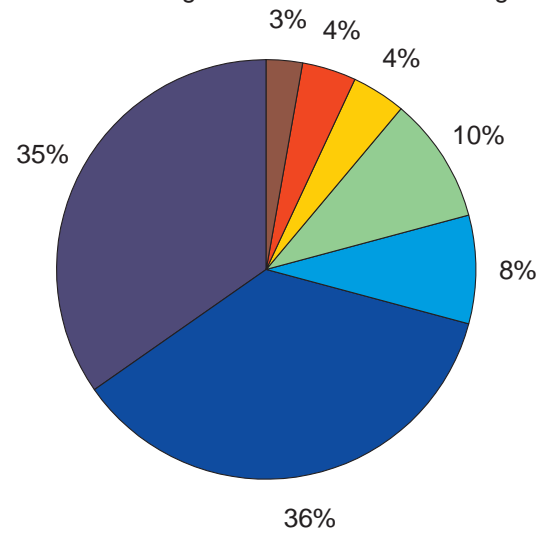


## 6 Block IV – Fragen zu Umfragen

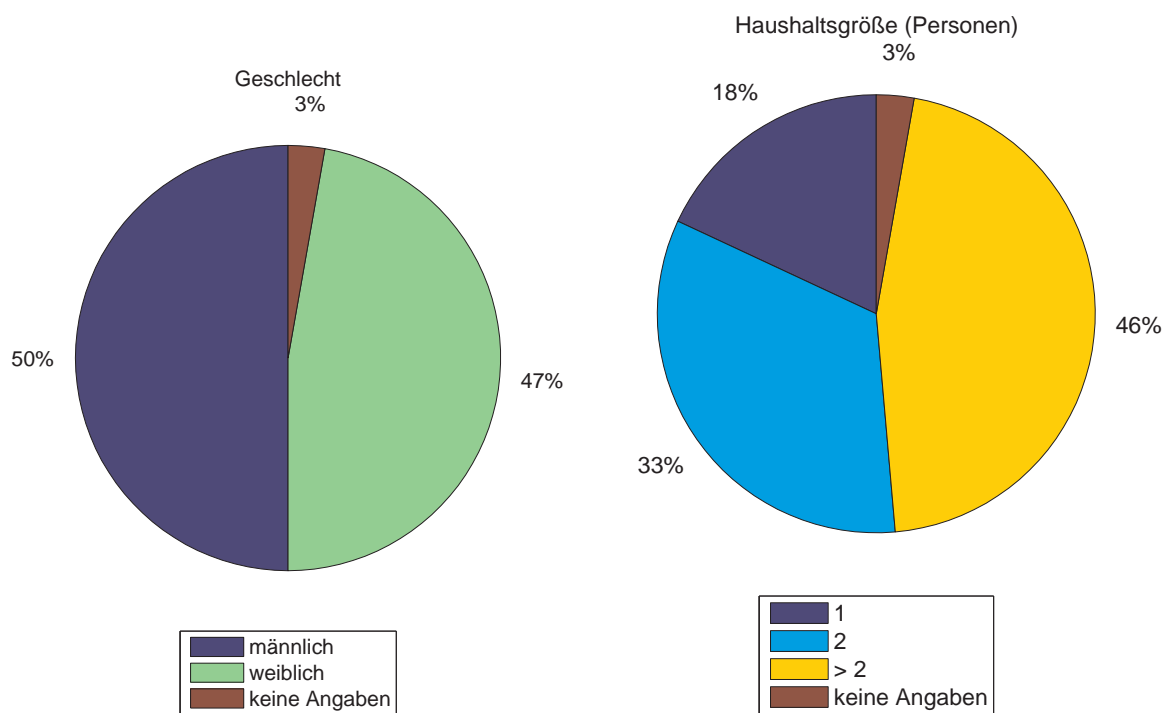
Wunsch nach mehr Informationsveranstaltungen?

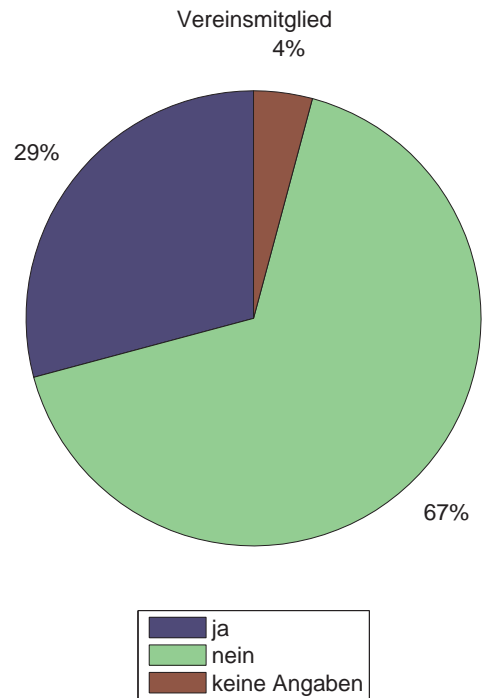
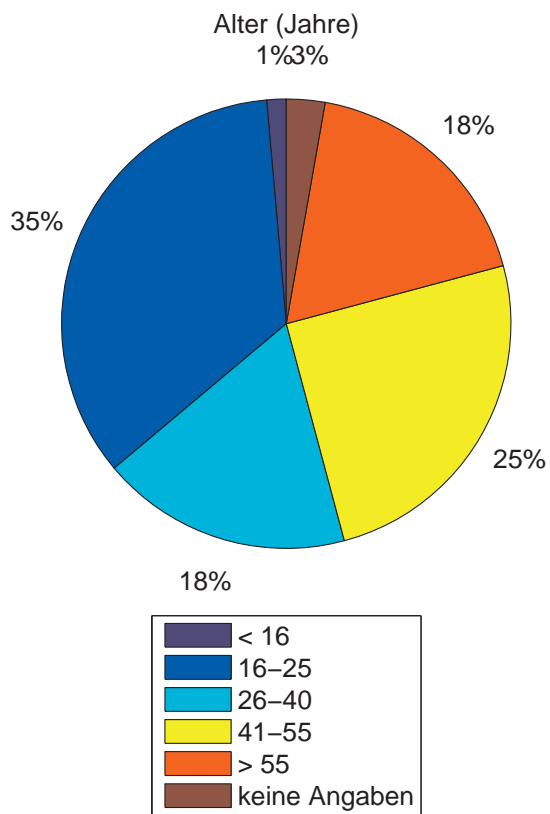


Ist dies die richtige Örtlichkeit für die Umfrage?



## 7 Block V – Persönliches





Lesen Sie den Lokalteil der Tageszeitung?  
3%

